

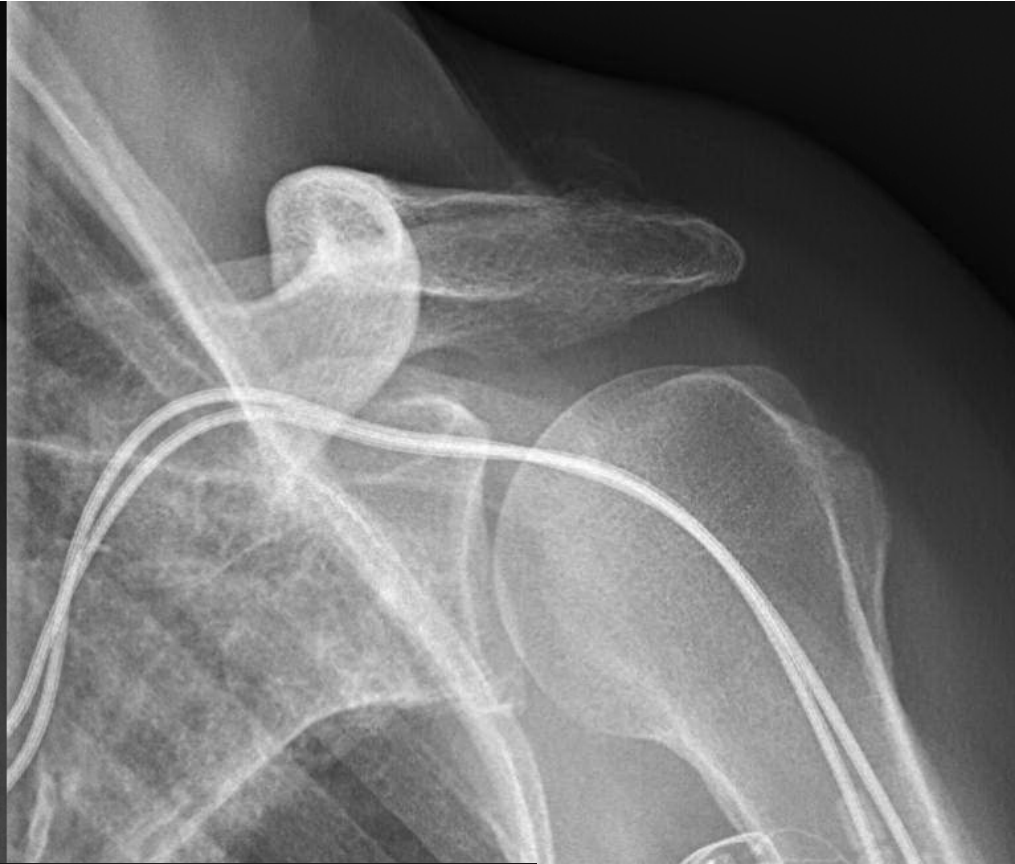
Case 5

Henvisning:

”70-årig kvinde med smerter og hævelse svt. acromioclaviculær-leddet gennem 5 mdr. Har tidligere været rask bortset fra episode med hjerteflimmer, som nødvendiggjorde etablering af en pacemaker.

Der er udført røntgenundersøgelse af skulderen med specialoptagelse af acromioclaviculær-leddet

1. Hvilke differentialdiagnostiske overvejelser giver billederne anledning til?
2. Er der behov for yderligere radiologiske undersøgelser, i givet fald hvilke?



VE