

Case 2

Henvisning:

”39-årig mand med mange års smerter tværs over lænden strækkende sig ned i sacrumregionen samt til lyskere regionerne (mest udtalt på højre side) og til højre ben. Vågner 3-4 gange om natten med smerter”

Der er udført MR skanning mhp. spondyloartrit, sagittal T1 og STIR af columna totalis og aksial STIR samt coronal T1 og T1FS (fedtundertrykt) sekvens svt. sacroiliacaleddene, suppleret med aksiale T2 vægtede snit i lumbalregionen.

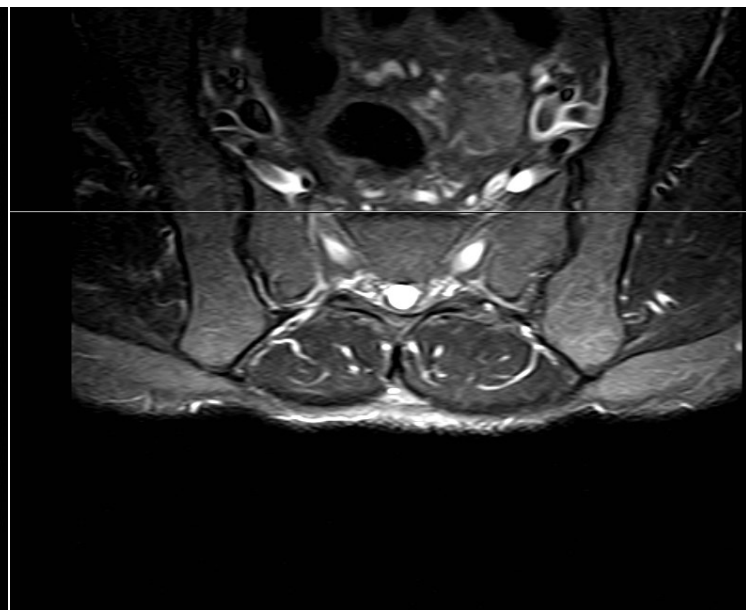
1. Er der holdepunkt for sacroiliit?
2. Er der spondyloartrit-forandringer eller andre fund i columna. I givet faldt hvilke, inklusiv på hvilket niveau(r)?



T1



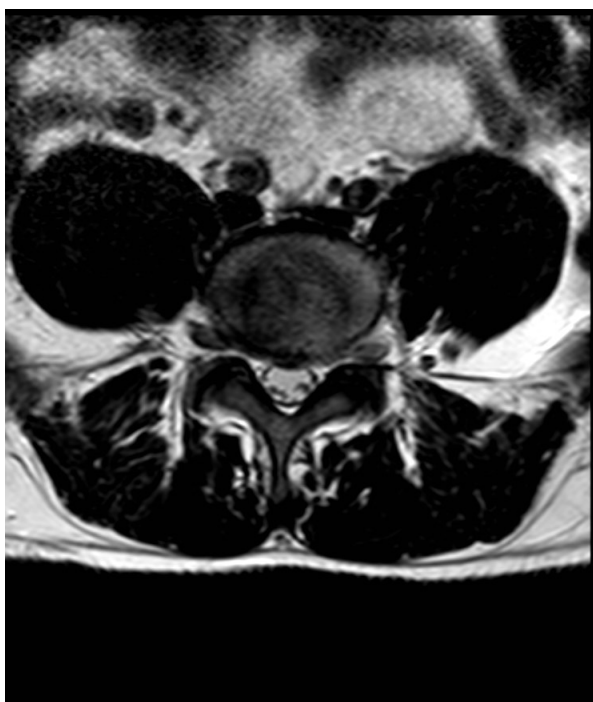
T1FS



STIR







Aksiale T2 snit

