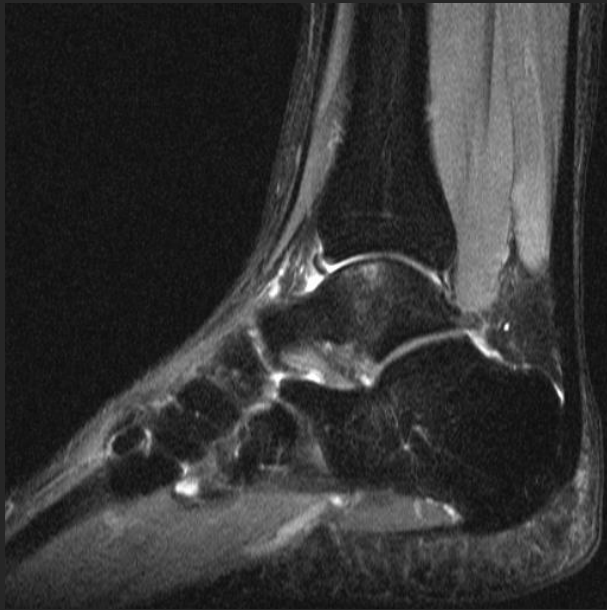


22-årig kvinde med vedvarende
ankelsmerter efter distorsion

MR skanning 6 år efter
distorsionen

Vejledning

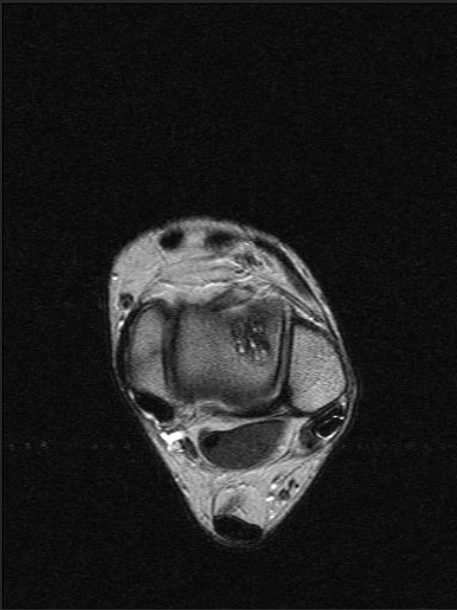
- Giv en beskrivelse af undersøgelsen.
- Diagnose?
- Ville du forvente, at diagnosen i det aktuelle tilfælde kunne stilles på den initiale røntgenundersøgelse?



STIR sagittal

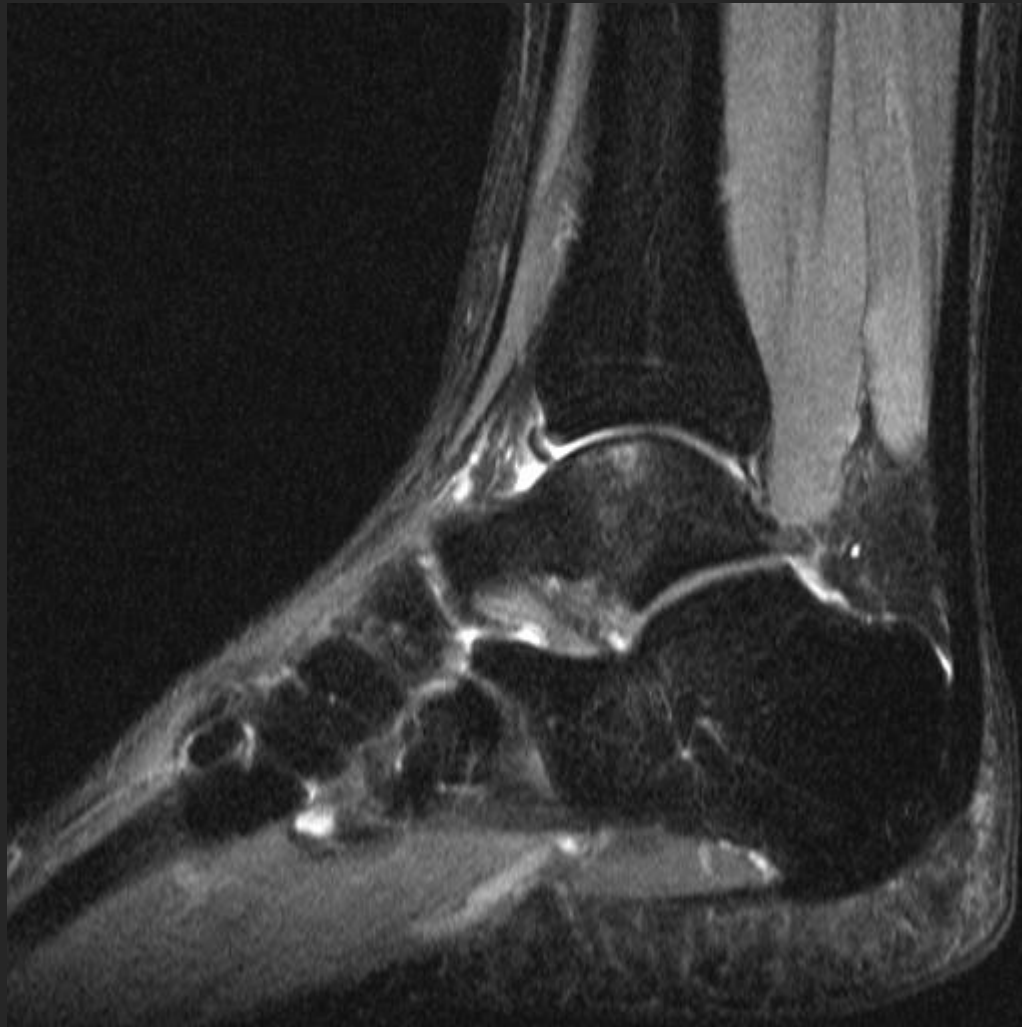


T1 coronal



T2 transvers

STIR sagittal



T1 coronalt



T2 transvers

